

# FOR RENT

賃料	管理費等
65,000円	0円

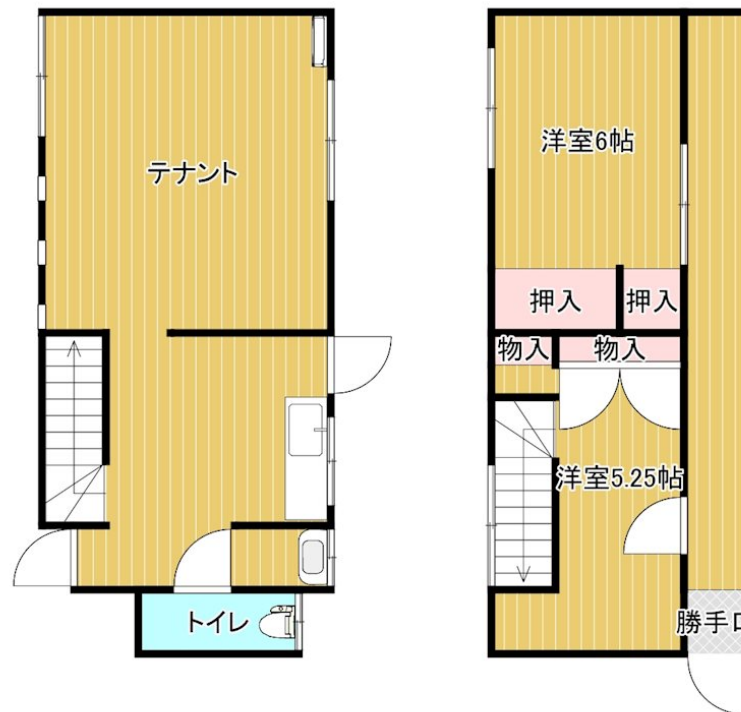
## 少人数の事務所・サロンとしておすすめ！

少人数の事務所・サロンとしておすすめ

【外観】



【間取り図】



図面と現況が異なる場合は現況が優先となります。

間取りの「S」はサービスルーム(納戸)です。

間取り			
敷金	2ヶ月	礼金	1ヶ月
敷引/償却金	-	保証金	-
物件種別	店舗(区画)		
建物名・部屋番号	庄内町1丁目貸店舗		
物件所在地	愛媛県新居浜市庄内町1丁目		
交通	予讃線 新居浜駅 徒歩23分		
間取詳細			
構造・規模	その他 2階建 1-2階		
専有面積	70.21㎡	向き	
築年月	1967年6月	契約期間	定期借家契約 2年
損害保険	有	入居時期	即時
駐車場	有(敷地内)		
設備	トイレ有 洗面台 洗面所独立 押入		
その他費用	[一時金] 抗菌施工: 14,300円 SAT119: 5,500円		
入居諸条件	事務所可		
保証会社	必須(全保連) 初回保証料...賃料総額の100% 毎年 10,000円		
備考			

情報更新日2026年6月18日

No.NI00576

お問合せ先



愛媛県知事(1)第5671号  
四国地区不動産公正取引協議会,(公社)愛媛県宅地建物取引業協会

**株式会社セイコー不動産 おうちTOWN新居浜店**

愛媛県新居浜市松木町4-25  
TEL:0120-40-1569  
E-mail: seiko@seiko-h.co.jp  
URL: https://www.seiko-h.jp/

FAX:0897-43-8911



携帯サイトから物件詳細を閲覧できます！

取引態様	手数料負担の割合	貸主	0%	借主	100%
仲介元付(専任)	手数料配分の割合	元付	0%	客付	100%