

FOR RENT

賃料	管理費等
65,000円	0円

道路沿いに位置しております！

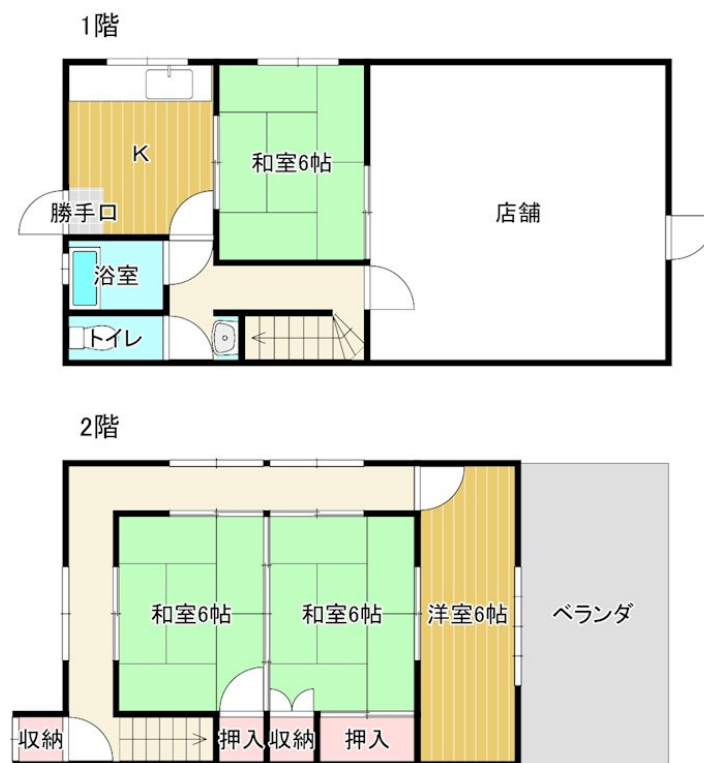
道路沿いに位置しております！

店舗の使用用途相談可能！

【外観】



【間取り図】



図面と現況が異なる場合は現況が優先となります。

間取りの「S」はサービスルーム(納戸)です。

間取り	4K		
敷金	2ヶ月	礼金	無
敷引/償却金	-	保証金	-
物件種別	戸建		
建物名・部屋番号	坂井町原貸店舗兼住居		
物件所在地	愛媛県新居浜市坂井町3丁目6-33		
交通	マイントピア 松木 バス停徒歩7分 中萩 松木 バス停徒歩7分		
間取詳細	K(5畳) 和室(6畳) 和室(6畳) 和室(6畳) 洋室(6畳)		
構造・規模	木造 2階建 1-2階		
専有面積	116㎡	向き	
築年月	1974年1月中旬	契約期間	定期借家契約 2年
損害保険		入居時期	即時
駐車場	有(敷地内)		
設備	バス・トイレ別 バス有 浴室に窓 シャワー トイレ有 洗面台 洗面所独立 天袋 押入		
その他費用	[一時金] 抗菌施工：14,300円 アクト安心ライフ24(1年間)：11,000円		
入居諸条件	ペット不可 事務所可 法人可		
保証会社	必須(全保連) 初回保証料：賃料総額の100% 毎年13,000円 月額口座振替手数料330円		
備考			

情報更新日2026年6月14日

No.NI05698

お問合せ先



愛媛県知事(1)第5671号

四国地区不動産公正取引協議会,(公社)愛媛県宅地建物取引業協会

株式会社セイコー不動産 おうちTOWN新居浜店

愛媛県新居浜市松木町4-25

TEL:0120-40-1569

E-mail: seiko@seiko-h.co.jp

URL: https://www.seiko-h.jp/

FAX:0897-43-8911



携帯サイトから物件詳細を閲覧できます！

取引態様	手数料負担の割合	貸主	0%	借主	100%
仲介元付(専任)	手数料配分の割合	元付	0%	客付	100%