

FOR RENT

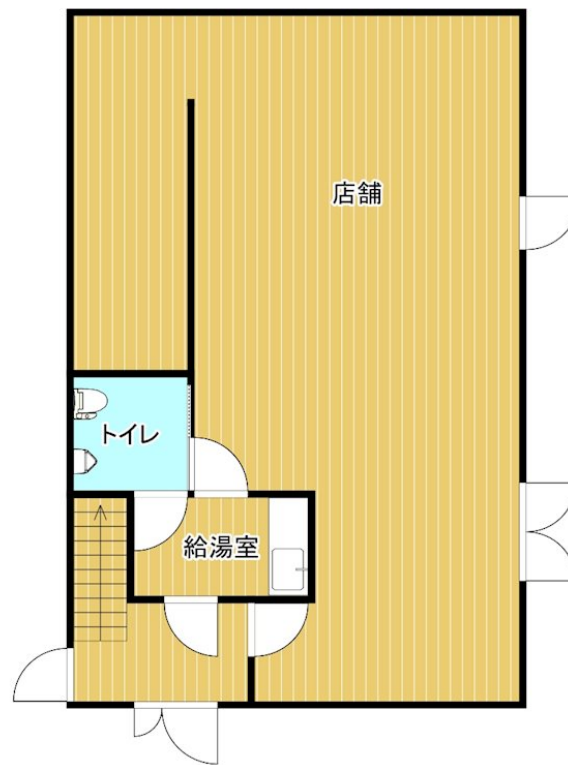
賃料	管理費等
130,000円	0円

・ 飲食店以外であれば相談可

【外観】



【間取り図】



図面と現況が異なる場合は現況が優先となります。

間取りの「S」はサービスルーム(納戸)です。

間取り	1R		
敷金	2ヶ月	礼金	1ヶ月
敷引/償却金	-	保証金	-
物件種別	店舗(区画)		
建物名・部屋番号	西の土居・東京ネバーランドビル 1F東号室		
物件所在地	愛媛県新居浜市西の土居町1丁目3-28		
交通	予讃線 新居浜駅 徒歩25分 広瀬~多喜浜 西の土居 バス停徒歩1分		
間取詳細			
構造・規模	鉄骨 3階建 1階		
専有面積	69.49㎡	向き	
築年月	1987年10月14日	契約期間	定期借家契約 2年
損害保険		入居時期	相談
駐車場	有(敷地内) 3000円/月		
設備	トイレ有,フローリング,温水洗浄便座,給湯,全居室フローリング		
その他費用	[一時金] 抗菌施工費: 14,300円		
入居諸条件			
保証会社	可(全保連) 初回保証料: 賃料総額の100% 毎年更新料10%(最低保証料10,000円) 口座引落手数料: 330円(法人の規模による)		
備考			

情報更新日2026年6月18日

No.NI05798

お問合せ先



愛媛県知事(1)第5671号
四国地区不動産公正取引協議会,(公社)愛媛県宅地建物取引業協会

株式会社セイコー不動産 おうちTOWN新居浜店

愛媛県新居浜市松木町4-25
TEL:0120-40-1569
E-mail: seiko@seiko-h.co.jp
URL: https://www.seiko-h.jp/

FAX:0897-43-8911



携帯サイトから物件詳細を閲覧できます!

取引態様	手数料負担の割合	貸主	0%	借主	100%
仲介元付(専任)	手数料配分の割合	元付	0%	客付	100%