

FOR RENT

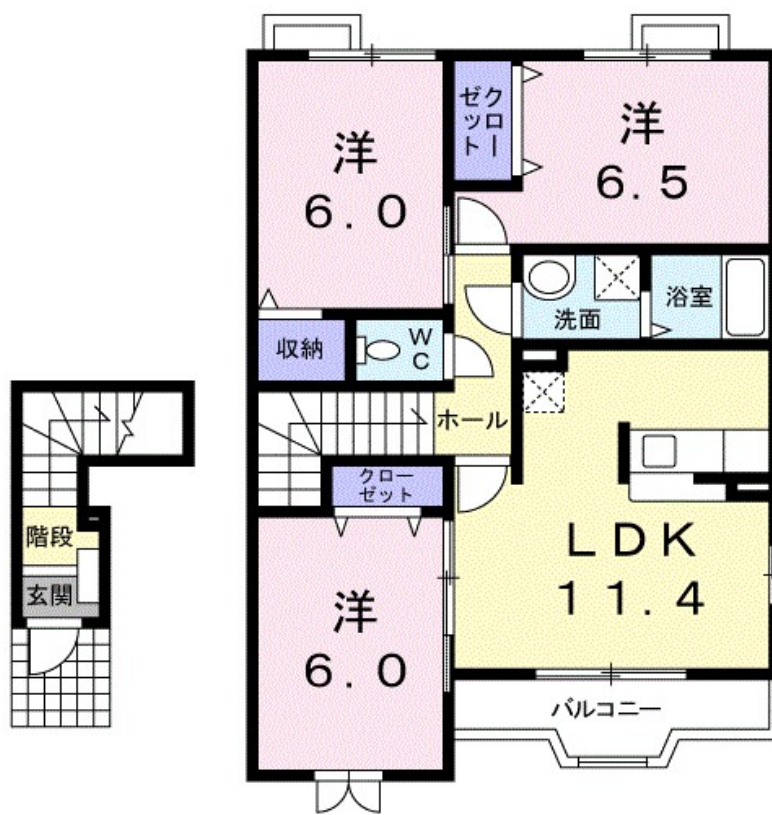
賃料	管理費等
55,500円	3,000円

防犯カメラ 2F以上 角住戸

【外観】



【間取り図】



図面と現況が異なる場合は現況が優先となります。

間取りの「S」はサービスルーム(納戸)です。

間取り	3LDK		
敷金	無	礼金	無
敷引/償却金	-	保証金	-
物件種別	アパート		
建物名・部屋番号	パシエンテA 205号室		
物件所在地	愛媛県新居浜市田の上1丁目14番30号		
交通	予讃線 多喜浜駅 バス3分 神郷小前バス停 バス停徒歩8分		
間取詳細	洋室(6畳) 洋室(6畳) 洋室(6.5畳) LDK(11.4畳)		
構造・規模	木造 2階建 2階		
専有面積	65.57㎡	向き	南
築年月	2005年6月	契約期間	2年
損害保険	有	入居時期	即時
駐車場	有(敷地内) 3300円/月~ 駐輪場		
設備	カウンターキッチン パス・トイレ別 追い焚き風呂 浴室乾燥 シャワー 温水洗浄便座 洗面所独立		
その他費用	[一時金] クリーニング費用: 70,000円		
入居諸条件	二人可		
保証会社	必須 ハウスリース株式会社: 契約時保証委託料: 2.2万/月額保証委託料: 賃料総額の2.2%又は5.5%		
備考			

情報更新日2026年4月3日

No.NI08003

お問合せ先



愛媛県知事(1)第5671号
四国地区不動産公正取引協議会,(公社)愛媛県宅地建物取引業協会

株式会社セイコー不動産 おうちTOWN新居浜店

愛媛県新居浜市松木町4-25
TEL:0120-40-1569
E-mail: seiko@seiko-h.co.jp
URL: https://www.seiko-h.jp/

FAX:0897-43-8911



携帯サイトから物件詳細を閲覧できます!

取引態様	手数料負担の割合	貸主	0%	借主	100%
仲介先物	手数料配分の割合	元付	0%	客付	100%