

FOR RENT

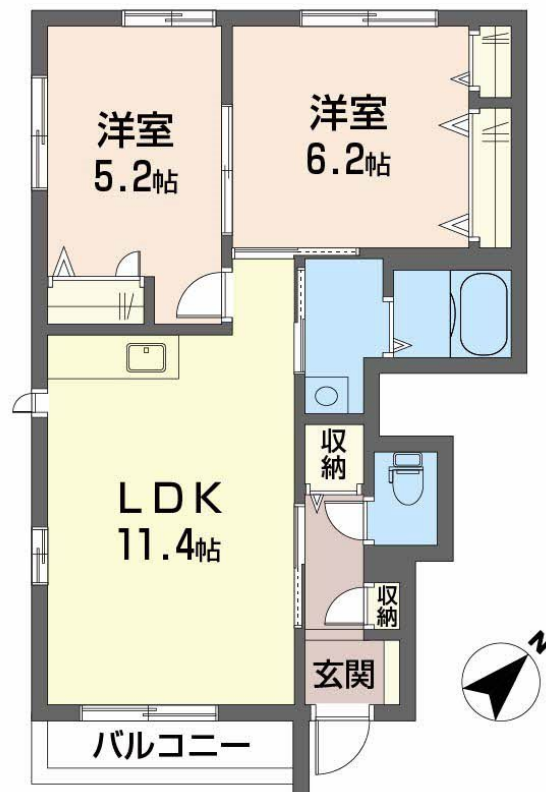
賃料	管理費等
56,000円	3,000円

角住戸

【外観】



【間取り図】



間取り	2LDK		
敷金	無	礼金	5万円
敷引/償却金	-	保証金	-
物件種別	アパート		
建物名・部屋番号	シャームゾン立花 A101号室		
物件所在地	愛媛県今治市郷六ヶ内町1丁目1番 25号		
交通	瀬戸内運輸バス 郷本町二丁目 バス停徒歩4分		
間取詳細	洋室(6.2畳) 洋室(5.2畳) LDK(11.4畳)		
構造・規模	軽量鉄骨 2階建 1階		
専有面積	52.48㎡	向き	南東
築年月	2008年7月	契約期間	2年
損害保険	有	入居時期	即時
駐車場	有(敷地内) 3300円/月 駐輪場		
設備	ガスコンロ設置可 バス・トイレ別 追い焚き風呂 浴室乾燥 温水洗浄便座 洗面所独立 エアコン B S		
その他費用	[一時金] 鍵交換費用: 13,200円 クリーニング特約料: 84,920円 [月次費用] シャームゾンライフSUPPORT 24: 1,320円		
入居諸条件	ペット不可 楽器等の使用不可		
保証会社	必須(オリコ) 初回33,000円(税込・消費税10%) + 毎月のお支払額の2%		
備考			

図面と現況が異なる場合は現況が優先となります。

間取りの「S」はサービスルーム(納戸)です。

情報更新日2026年4月13日

No.IM07062

お問合せ先



愛媛県知事(1)第5671号

四国地区不動産公正取引協議会,(公社)愛媛県宅地建物取引業協会

株式会社セイコー不動産 おうちTOWN今治店

愛媛県今治市喜田村2丁目2番20号

TEL:0898-43-6655

FAX:0898-47-4536

E-mail: seiko@seiko-h.co.jp

URL: https://www.seiko-h.jp/



携帯サイトから物件詳細を閲覧できます!

取引態様	手数料負担の割合	貸主	0%	借主	100%
仲介元付(一般)	手数料配分の割合	元付	50%	客付	50%