

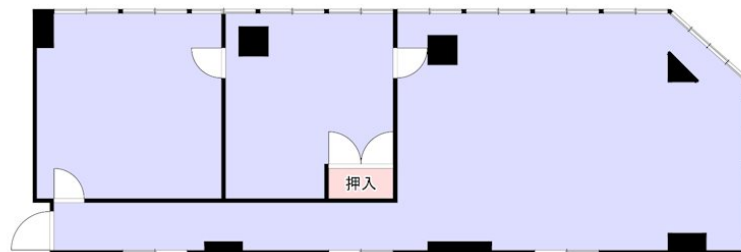
FOR RENT

賃料	管理費等
88,000円	0円

【外観】



【間取り図】



間取り			
敷金	3ヶ月	礼金	無
敷引/償却金	-	保証金	-
物件種別	事務所(区画)		
建物名・部屋番号	第二中矢ビル 4号室		
物件所在地	愛媛県松山市大手町1丁目		
交通	伊予鉄道環状線 西堀端駅 徒歩2分 北条線 西堀端 バス停徒歩2分		
間取詳細			
構造・規模	鉄筋コンクリート 5階建 4階		
専有面積	107㎡	向き	西
築年月	1982年4月1日	契約期間	定期借家契約 2年
損害保険	有 24ヶ月	入居時期	即時
駐車場	無 駐輪場		
設備	ガスコンロ設置可 電話回線		
その他費用			
入居諸条件			
保証会社	必須(全保連) 初回保証委託料として賃料総額の8割必要		
備考			

図面と現況が異なる場合は現況が優先となります。

間取りの「S」はサービスルーム(納戸)です。

情報更新日2026年5月13日

No.MM00694

お問合せ先



愛媛県知事(1)第5671号

四国地区不動産公正取引協議会,(公社)愛媛県宅地建物取引業協会

株式会社セイコー不動産 おうちTOWN松山店

愛媛県松山市朝生田町1丁目1-14

TEL:089-932-4446

FAX:089-986-7568

E-mail: seiko@seiko-h.co.jp

URL: https://www.seiko-h.jp/



携帯サイトから物件詳細を閲覧できます!

取引態様	手数料負担の割合	貸主	借主
仲介元付(一般)	手数料配分の割合	元付	客付