

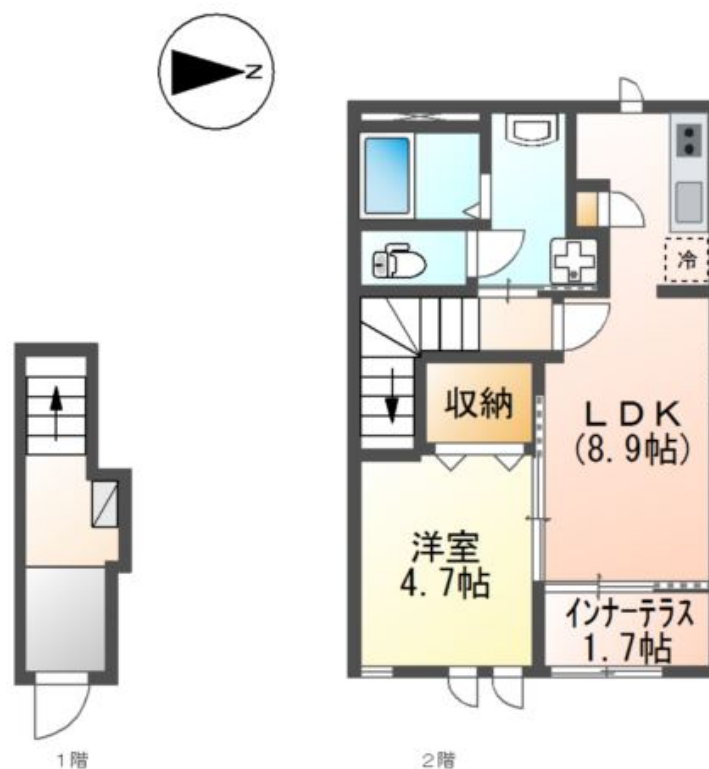
賃料	管理費等
64,500円	4,000円

防犯カメラ 2F以上

【外観】



【間取り図】



間取り	1LDK		
敷金	1ヶ月	礼金	無
敷引 / 償却金	-	保証金	無
物件種別	アパート		
建物名・部屋番号	パルティール朝日ヶ丘		
物件所在地	愛媛県松山市朝日ヶ丘2丁目		
交通	伊予鉄道高浜線 衣山駅 徒歩9分		
間取詳細	LDK(8.9畳) 洋室(4.7畳)		
構造・規模	木造 2階建 2階		
専有面積	42.31㎡	向き	東
築年月	2026年1月	契約期間	2年
損害保険	有 18,000円 24ヶ月	入居時期	2026年1月下旬
駐車場	有(敷地内) 4400円/月 ~ null駐車可 駐輪場		
設備	宅配BOX システムキッチン ガスコンロ設置済 2口コンロ バス・トイレ別 追い焚き風呂 浴室乾燥		
その他費用	[一時金] 消毒施工料(当社扱)(入居時のみ): 17,050円 ハウスクリーニング代(退去時)(退去時): 46,200円 [月次費用] 2台目駐車場(先着順)(1ヵ月): 4,400円		
入居諸条件			
保証会社	必須 保証人代行サービス保証料・家賃集金サービス手数料: 10,000円/入居時、以降は月額賃料の1%/		
備考			

図面と現況が異なる場合は現況が優先となります。

間取りの「S」はサービスルーム(納戸)です。

情報更新日2026年1月17日

No.MM06779

お問合せ先



愛媛県知事(1)第5671号

四国地区不動産公正取引協議会,(公社)愛媛県宅地建物取引業協会

株式会社セイコー不動産 おうちTOWN松山店

愛媛県松山市朝生田町1丁目1-14

TEL:089-932-4446

FAX:089-986-7568

E-mail: seiko@seiko-h.co.jp

URL: https://www.seiko-h.jp/



携帯サイトから物件詳細を閲覧できます！

取引態様	手数料負担の割合	貸主	0%	借主	100%
仲介先物	手数料配分の割合	元付	0%	客付	100%