

# FOR RENT

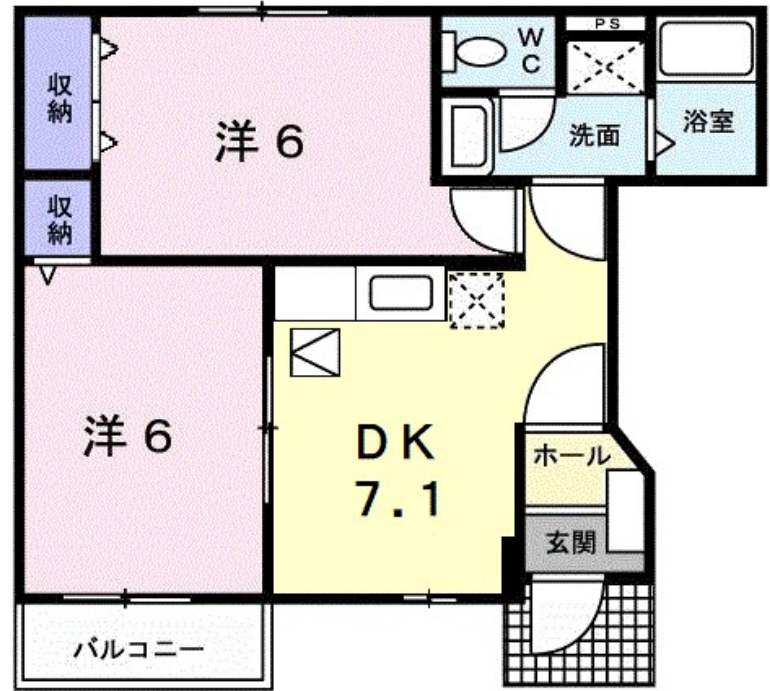
賃料	管理費等
42,000円	4,500円

角住戸

【外観】



【間取り図】



間取り	2DK		
敷金	無	礼金	無
敷引/償却金	-	保証金	-
物件種別	アパート		
建物名・部屋番号	サントル吉藤 A 103号室		
物件所在地	愛媛県松山市吉藤 2丁目16番40号		
交通	伊予鉄道軌道線 本町六丁目駅 バス5分 東長戸 バス停徒歩8分		
間取詳細	洋室(6畳) 洋室(6畳) DK(7.1畳)		
構造・規模	木造 2階建 1階		
専有面積	44.47㎡	向き	南
築年月	2000年9月	契約期間	2年
損害保険	有	入居時期	即時
駐車場	有(敷地内) 5500円/月 ~ 駐輪場		
設備	バス・トイレ別 追い焚き風呂 シャワー 温水洗浄便座 洗面所独立 エアコン B S T V インターホン		
その他費用	[一時金] クリーニング費用: 60,000円 [月次費用] 町内会費: 300円		
入居諸条件	二人可		
保証会社	必須 ハウスリース株式会社: 契約時保証委託料: 2.2万/月額保証委託料: 賃料総額の2.2%又は5.5%		
備考			

図面と現況が異なる場合は現況が優先となります。

間取りの「S」はサービスルーム(納戸)です。

情報更新日2026年6月7日

No.MM06819



愛媛県知事(1)第5671号  
四国地区不動産公正取引協議会,(公社)愛媛県宅地建物取引業協会

## 株式会社セイコー不動産 おうちTOWN松山店

愛媛県松山市朝生田町1丁目1-14

TEL:089-932-4446

FAX:089-986-7568

E-mail: seiko@seiko-h.co.jp

URL: https://www.seiko-h.jp/



携帯サイトから物件詳細を閲覧できます!

取引態様	手数料負担の割合	貸主	0%	借主	100%
仲介先物	手数料配分の割合	元付	0%	客付	100%