

FOR SALE

価格	間取りタイプ
1,100万円	



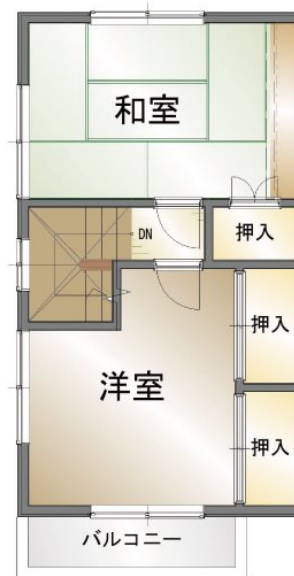
【外観】



【間取り図】



【1階間取り図】



【2階間取り図】

物件種目	店舗(建物一部)		
建物名	沢津町 2戸前		
物件所在地	愛媛県新居浜市沢津町 2 丁目 8-5		
交通	予讃線 多喜浜駅 徒歩39分		
専有面積		バルコニー面積	
構造規模	木造2階建		
所在階		総戸数	
築年月	1994年1月	修繕積立金	-
管理形態	自主管理	管理費	-
管理人の勤務形態	無		
駐車場	有(敷地内)		
土地権利	所有権		
現況	居住中	引渡日	即時
建築確認番号		開発許可番号	
設備	ガス:プロパン		
周辺施設	新居浜市立高津小学校 552m / フレッシュルー 沢津店 372m		
その他費用			
備考			

現況と異なる場合には現況を優先します。 間取りの「S」はサービスルーム(納戸)です。
価格は物件の代金総額を表示しており、消費税が課税される場合は税込と表記の上、税込価格で表示しております。

お問合せ先



愛媛県知事(1)第5671号
四国地区不動産公正取引協議会,(公社)愛媛県宅地建物取引業協会

株式会社セイコー不動産 おうちTOWN新居浜店

TEL:0897-40-1567

愛媛県新居浜市松木町4-25

URL:<https://iiouti.com/>

E-Mail:seiko@seiko-h.co.jp

取引態様:一般媒介

No.15491

