

# FOR SALE

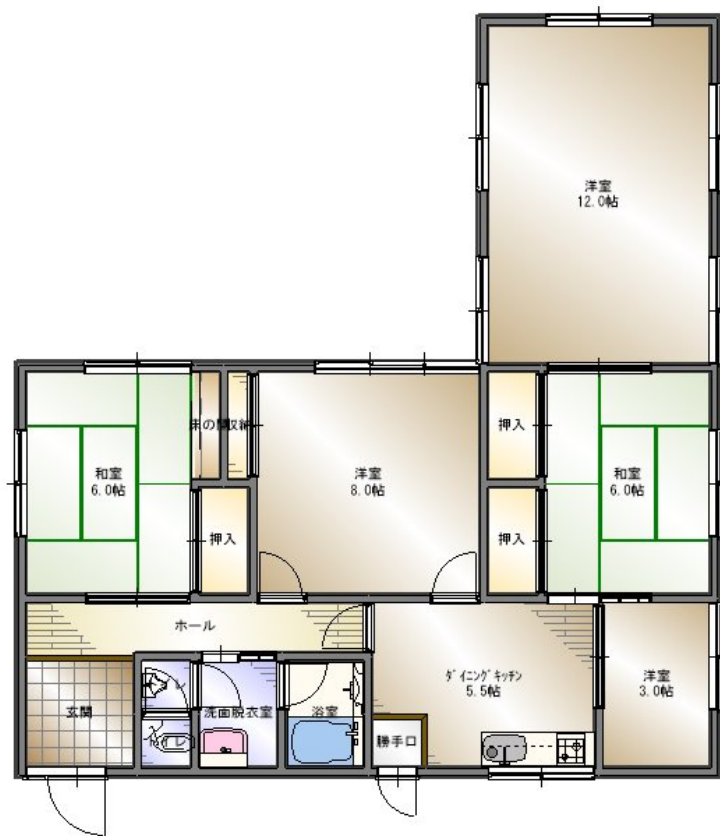
価格	間取りタイプ
250万円	4DK



【外観】



【間取り図】



物件種目	戸建		
物件所在地	愛媛県新居浜市船木 2982-25		
交通	予讃線 多喜浜駅 徒歩91分		
土地面積	253.12㎡ (約76.56坪)	他に私道面積	
建物面積	70.08㎡ (約21.19坪)	地目	宅地
構造規模	木造1階建		
築年月	1972年9月	都市計画	非線引き区域
用途地域	田園住居地域		
建ぺい率	60%	容積率	200%
土地権利	所有権		
法令上の制限			
現況	空き	引渡日	相談
接道状況			
建築確認番号		開発許可番号	
設備	ガス:プロパン / 下水:汲取り / 水道:公営		
周辺施設	新居浜市立船木中学校 1043m / 新居浜市立船木小学校 1178m / ファミリーマート 新居浜イター店 1515m / LAMU(ラム-) 新居浜店 2385m / マルカ 新居浜本店 3134m / 山根公園 2992m		
その他費用			
備考			

現況と異なる場合には現況を優先します。 間取りの「S」はサービスルーム(納戸)です。  
価格は物件の代金総額を表示しており、消費税が課税される場合は税込と表記の上、税込価格で表示しております。

取引条件の有効期限:2026年7月20日

No.15726

お問合せ先



愛媛県知事(1)第5671号

四国地区不動産公正取引協議会,(公社)愛媛県宅地建物取引業協会

株式会社セイコー不動産 おうちTOWN新居浜店

TEL:0120-40-1569

FAX:0897-43-8911

愛媛県新居浜市松木町4-25

URL:<https://iouti.com/>

E-Mail:[seiko@seiko-h.co.jp](mailto:seiko@seiko-h.co.jp)

取引態様:一般媒介

