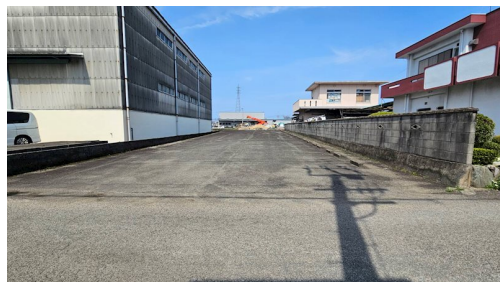


FOR SALE

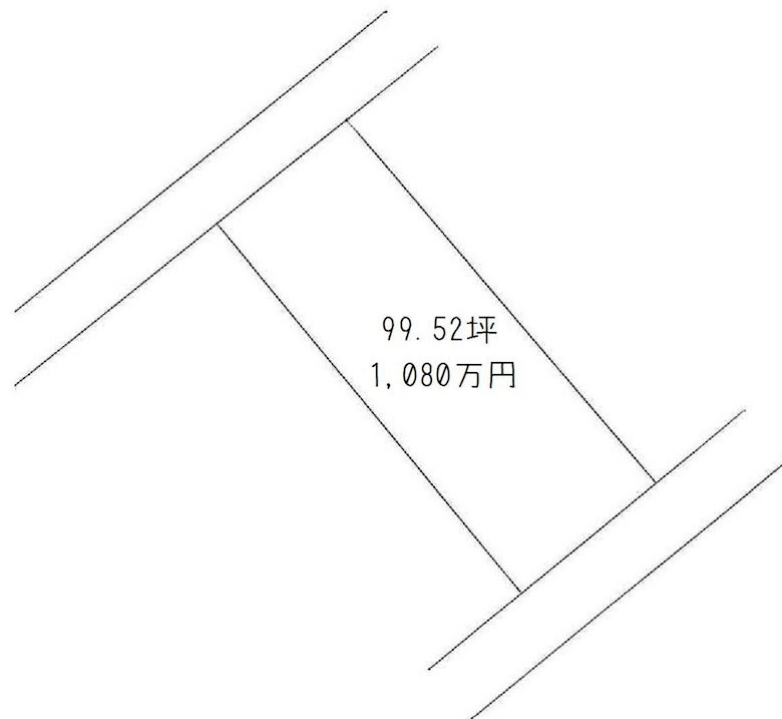
価格	坪単価
1,080万円	約10.9万円



【外観】



【区画図】



現況と異なる場合には現況を優先します。
該当物件が建築条件付き宅地だった場合、土地売買契約締結後3カ月以内に売主と住宅の建築請負契約を締結していただくことを条件として販売いたします。
この期間内に住宅を建築しないことが確定したとき、または住宅の建築請負契約が成立しなかった場合は、土地売買契約は無効となり、
受領した金額は全額無利息でお返しします。

物件種目	土地		
最適用地	住宅用地		
物件所在地	愛媛県四国中央市川之江町		
交通	予讃線 川之江駅 徒歩22分		
土地面積	329.0㎡ (約99.52坪)	他に私道面積	無し
地勢	平坦	地目	雑種地
都市計画	非線引き区域		
用途地域	工業地域		
建ぺい率	60%	容積率	200%
土地権利	所有権		
法令上の制限			
現況	更地	引渡日	相談
接道状況	南4.0m公道 間口10.0m		
建築確認番号		開発許可番号	
設備	ガス:プロパン / 水道:公営 / 公共下水		
周辺施設	四国中央市立川之江こども園 829m / 川之江幼稚園 988m / 四国中央市立川之江小学校 1925m / 四国中央市立川之江北中学校 1955m / ディスカウントラック コスエ 四国中央店 778m / フジ 川之江店 1316m		
その他費用			
備考			

取引条件の有効期限:2026年7月20日

No.50404

お問合せ先



愛媛県知事(1)第5671号

四国地区不動産公正取引協議会,(公社)愛媛県宅地建物取引業協会

株式会社セイコー不動産 おうちTOWN四国中央店

TEL:0120-59-5277

愛媛県四国中央市妻鳥町1217-1

URL:<https://iiouti.com/>

E-Mail:seiko@seiko-h.co.jp

担当:谷平 裕哉

取引態様:一般媒介

