

FOR SALE

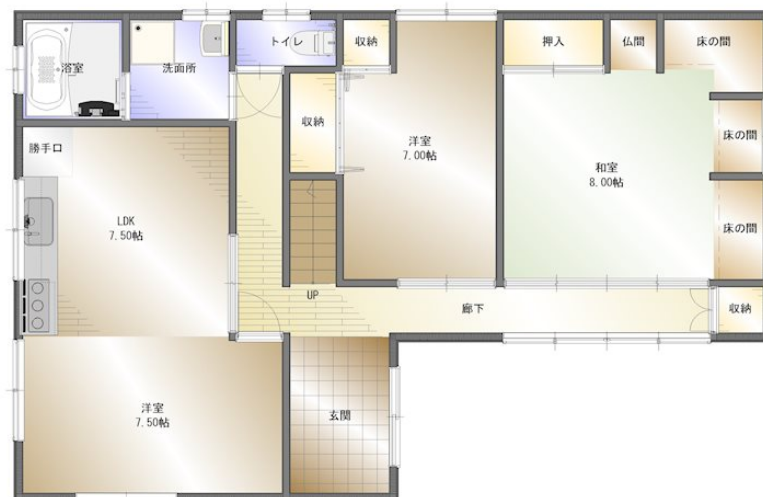
価格	間取りタイプ
280万円	3LDK



【外観】



【間取り図】



物件種目	戸建		
物件所在地	愛媛県四国中央市金田町半田		
交通	予讃線 川之江駅 徒歩62分		
土地面積	200.05㎡ (約60.51坪)	他に私道面積	無し
建物面積	116.42㎡ (約35.21坪)	地目	宅地
構造規模	木造2階建		
築年月	1983年1月	都市計画	非線引き区域
用途地域	無指定		
建ぺい率	70%	容積率	200%
土地権利	所有権		
法令上の制限			
現況	空き	引渡日	相談
接道状況	北東3.2m公道 間口10.0m		
建築確認番号		開発許可番号	
設備	ガス:プロパン / 下水:浄化槽_個別 / 公営水道引込済		
周辺施設	緑ヶ丘認定こども園 2157m / 乳児保育所こども村 2582m / 四国中央市立南小学校 1652m / 四国中央市立川之江南中学校 3456m / ファミリーマート 四国中央金田町店 2003m / 川之江みなみ幼稚園 2414m		
その他費用			
備考			

現況と異なる場合には現況を優先します。 間取りの「S」はサービスルーム(納戸)です。
価格は物件の代金総額を表示しており、消費税が課税される場合は税込と表記の上、税込価格で表示しております。

取引条件の有効期限:2026年7月7日

No.55427

お問合せ先



愛媛県知事(1)第5671号

四国地区不動産公正取引協議会,(公社)愛媛県宅地建物取引業協会

株式会社セイコー不動産 おうちTOWN四国中央店

TEL:0120-59-5277

愛媛県四国中央市妻鳥町1217-1

URL:<https://iouti.com/>

E-Mail:seiko@seiko-h.co.jp

担当:安西 勇氣

取引態様:一般媒介

